



Aceros Crea

# LÁMINA RN-100/35

---

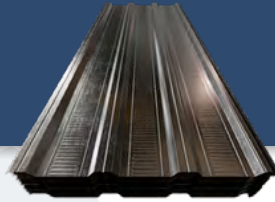


[aceroscrea.com](http://aceroscrea.com)



55.5888.9272

# LÁMINA RN-100/35



Material con perfil trapezoidal, peralte de 3.5 cm y canales amplios que optimizan el drenaje de aguas pluviales, minimizando el riesgo de filtraciones y goteras. Ofrece un alto desempeño y resistencia a la corrosión en aplicaciones de gran exigencia, debido a sus acabados Zintro (Galvanizado), Pinto o Zintro Alum.



INFRAESTRUCTURA



INDUSTRIAL



EDIFICACIÓN

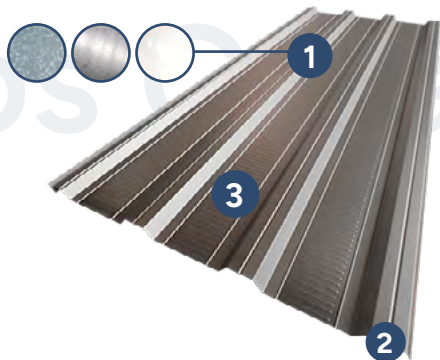


AGROPECUARIA

1 *Recubrimiento galvanizado,  
Pinto o Zintro Alum*

2 *Perfil trapezoidal*

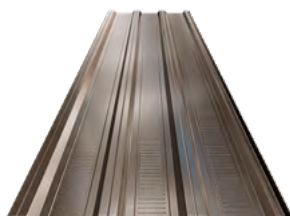
3 *Canal de desagüe*



[Ver producto en línea](#)

### Lámina Galvanizada RN-100/35

Con recubrimiento de zinc que incrementa su resistencia a la oxidación y refleja los rayos UV.



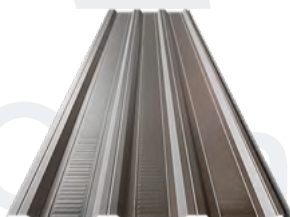
### Lámina Pintro RN-100/35

Tiene una capa de pintura que la protege de la corrosión, refleja el calor y aumenta su estética.



### Lámina Zintro Alum RN-100/35

Cuenta con una capa de zinc y aluminio que la hace resistente a ambientes salinos y con químicos.



- » Ancho total: 110 cm (43.30")
- » Ancho efectivo: 100 cm (39.4")
- » Peralte: 3.5 cm (1.4")
- » Longitudes estándar: 2.44 m a 7.32 m
- » Longitudes especiales: 1 m a 13 m
- » Calibres: 20, 22, 24 y 26
- » Espesores: 0.0299 mm a 0.0179 mm
- » Pesos: 4.69 kg/m a 7.61 kg/m
- » Grados de acero: S533 Fy = 33 Ksi mínimo
- » Colores en Pintro: Blanco/fondo gris, blanco/blanco, arena

Calibre	Espesor nominal de acero base Pulgadas (mm)	Peso aproximado kg/m	Peso aproximado kg/m <sup>2</sup>
22*	0.0299" (0.7595)	7.61	7.61
24	0.0209" (0.5309)	5.42	5.42
26	0.0179" (0.4547)	4.69	4.69

*Pesos teóricos ± 7 %.*

*Los calibres 20 y 22 solo se fabrican bajo consulta técnica.*

*Consulta con nuestro equipo de ventas las medidas estándar en stock, fabricaciones especiales, colores y calibres disponibles.*

## Recomendaciones de instalación

- » Longitud máxima de vertiente: 25 m
- » Pendiente mínima: 6 %
- » Las cubiertas con pendientes menores y longitudes mayores quedan sujetas a revisión individual bajo la consulta técnica del profesional de la obra.



*Se puede fabricar en los largos que el cliente requiera*

## Beneficios



### Resistencia estructural

Su perfil trapezoidal, rebordes y grado de acero la hacen una solución ideal para proyectos de alta exigencia.



### Alta capacidad de desagüe

Sus valles amplios y el pequeño surco en sus crestas facilitan el flujo de agua en cubiertas de gran magnitud.



### Mantenimiento mínimo

Su limpieza es sencilla y no requiere un mantenimiento constante, lo que reduce gastos y tiempos de trabajo.



### Protección contra rayos UV

Sus recubrimientos con los que está disponible la lámina RN-100/35 están diseñados para repeler los rayos UV.



### Versatilidad

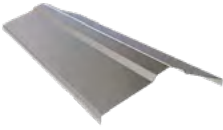
Sus distintos acabados son ideales para una variedad de inmuebles pertenecientes a diversas industrias.



### Fácil instalación

Se maneja, perfora y corta con facilidad, lo que optimiza los tiempos y costos en los procesos constructivos.

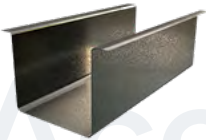
## Accesorios para instalación de acanalados



Caballete		
Calibre	Medida (m)	Color
24	0.45 x 3.05	Arena y Galvanizado
24	0.61 x 3.05	
26	0.45 x 3.05	
26	0.61 x 3.05	



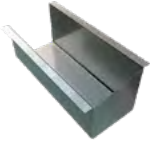
Cumbreira		
Calibre	Medida (cm)	Color
24	107 x 61 x 61	Arena y Galvanizado
24	107 x 122 x 122	
26	107 x 61 x 61	
26	107 x 122 x 122	



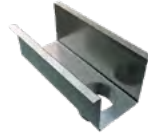
Canal cuadrado		
Medida	Calibres	Color
4", 6" y 8"	24, 26, 28 y 30	Arena y Galvanizado



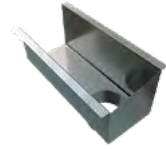
Canal media caña		
Medida	Calibres	Color
4", 6" y 8"	24, 26 y 30	Arena y Galvanizado



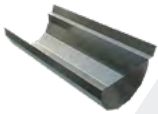
Remate de canalón cuadrado con tapa



Remate de canalón cuadrado con salida



Remate de canalón cuadrado con tapa y salida



Remate de canalón media caña con tapa

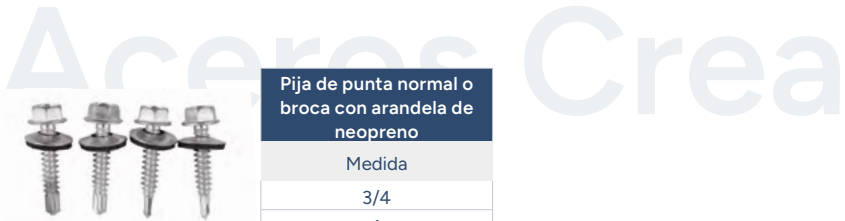


Remate de canalón media caña con salida



Remate de canalón media caña con tapa y salida

Remate de canalón				
Pulgadas	Acabado	Calibre	Largo	Color
4	Tapa y/o salida	26 y 30	30 cm	Arena y Galvanizado
6	Tapa y/o salida	26 y 30	30 cm	
8	Tapa y/o salida	26 y 30	30 cm	



Pija de punta normal o broca con arandela de neopreno

Medida
3/4
1
1 1/2
2
2 1/2
3
4
5
6