



Aceros Crea

# CUADRADO MACIZO

---



[aceroscrea.com](http://aceroscrea.com)



55.5888.9272

# CUADRADO MACIZO



Perfil de acero comercial laminado en caliente, cualidad que les proporciona una alta resistencia y rendimiento en construcción y manufactura. Es una excelente opción para la elaboración de estructuras, refuerzos, adornos y otras piezas metálicas, brindando estabilidad y alta precisión

Cuadrado | Redondo | Retorcido



INFRAESTRUCTURA



INDUSTRIAL



EDIFICACIÓN



AGROPECUARIA

1 Estructura de acero al carbón

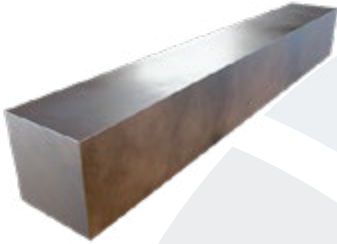
2 Sección transversal cuadrada, redonda o retorcida



Ver producto en línea

## Perfil cuadrado macizo

Su contorno con lados iguales proporciona una solidez sobresaliente en estructuras, refuerzos y adornos, así como una vista que denota gran rigidez y fortaleza.



- » Longitudes: 6.10 m
- » Calibres: 3/8" a 3"
- » Espesores: 9.53 mm a 76.20 mm
- » Pesos: 3/8": 0.71 kg/m (0.48 lb/pie) a 3": 45.54 kg/m (30.60 lb/pie)
- » Grado de acero: A-36

## Perfil redondo macizo

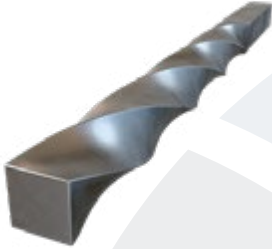
Presenta una sección cilíndrica, perfecta para aplicaciones de fabricación mecánica, refuerzos estructurales y ornamentación; brinda un acabado estilizado y flexible.



- » Longitudes: 6.10 m
- » Calibres: 3/8" a 3"
- » Espesores: 9.53 mm a 76.20 mm
- » Pesos: 3/8": 0.56 kg/m (0.38 lb/pie) a 3": 35.76 kg/m (24.04 lb/pie)
- » Grado de acero: A-36

## Perfil retorcido macizo

Diseño con torsión en su estructura utilizado en barandales, rejas y elementos decorativos para brindar un acabado estético único; ideal para una variedad de armazones.



- » Longitudes: 6.10 m
- » Calibres: 3/8" a 5/8"
- » Espesores: 9.53 mm a 15.9 mm
- » Pesos: 3/8": 0.71 kg/m (0.48 lb/pie) a 5/8": 1.98 kg/m (1.33 lb/pie)
- » Grado de acero: A-36

Medidas			Peso					
pulg.	milésimas	mm.	Redondos		Cuadrados		Cuadrado retorcido	
			kg/m	ib/pie	kg/m	ib/pie	kg/m	ib/pie
12mm	0.472	12.00	-	-	1.14	0.77	1.14	0.77
3/8	0.375	9.53	0.56	0.38	0.71	0.48	0.71	0.48
1/2	0.500	12.70	0.99	0.67	1.26	0.85	1.26	0.85
5/8	0.625	15.88	1.55	1.04	1.98	1.33	1.98	1.33
3/4	0.750	19.05	2.24	1.50	2.85	1.91	-	-
7/8	0.875	22.23	3.04	2.04	-	-	-	-
1	1.000	25.40	3.97	2.67	5.06	3.40	-	-
1 1/8	1.125	28.58	5.03	3.38	-	-	-	-
1 1/4	1.250	31.75	6.21	4.17	7.91	5.31	-	-
1 3/8	1.375	34.93	7.51	5.05	-	-	-	-
1 1/2	1.500	38.10	8.94	6.01	11.38	7.65	-	-
1 3/4	1.750	44.45	12.17	8.18	-	-	-	-
1 7/8	1.875	47.63	13.97	9.39	-	-	-	-
2	2.000	50.80	15.90	10.68	20.24	13.60	-	-
2 1/4	2.250	57.15	20.12	13.52	-	-	-	-
2 1/2	2.500	63.50	24.84	16.69	31.62	21.25	-	-
3	3.000	76.20	35.76	24.04	45.54	30.60	-	-

Consulta con tu ejecutivo de ventas las medidas estándar en stock, fabricaciones especiales, acabados y calibres disponibles.



*Fácil de cortar y soldar*

## Beneficios



### Alta resistencia

Su estructura sólida tiene gran fortaleza, soportando cargas moderadas e impactos



### Estética

Tiene una apariencia agradable; además, se puede doblar para hacer diversos ornamentos.



### Versatilidad

Ideal para toda clase de obras de construcción y manufactura por sus distintas formas.



### Fácil manejo

La barra de acero maciza se trabaja fácilmente gracias a sus formas, ligereza y ductilidad.



### Soldabilidad

Sus propiedades permiten una estupenda soldabilidad con otras barras y perfiles metálicos.

# Aceros Crea