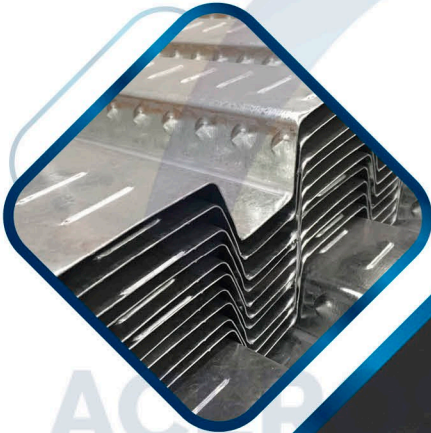
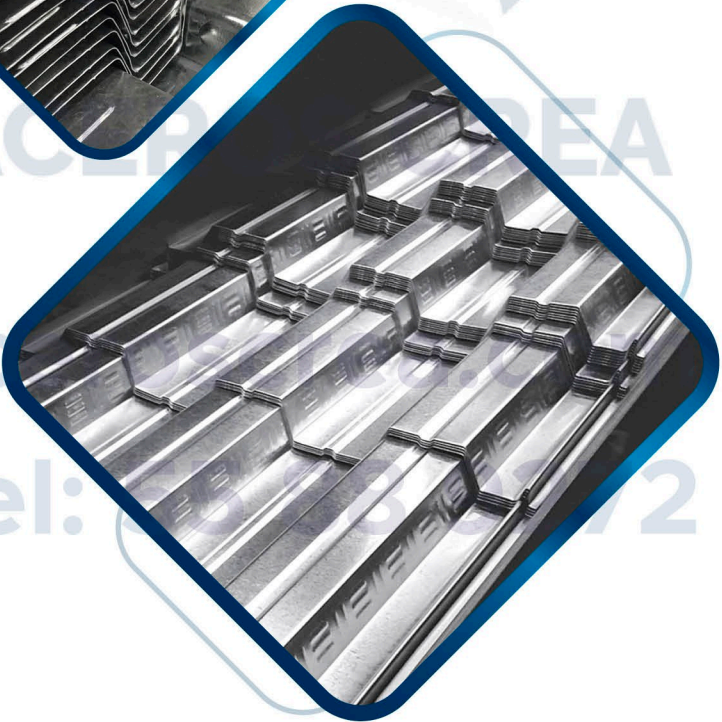


**LOSACERO**

La losacero es una lámina acanalada de gran resistencia estructural, cuyo diseño le permite anclar a la perfección con el concreto, por lo cual se utiliza en la construcción de losas y entrepisos. Reemplaza a la cimbra tradicional, eliminando en muchos casos el apuntalamiento temporal. Está disponible en los modelos 15 y 25.



- » Losacero 15
- » Losacero 25



DESCUBRE MÁS SOBRE LÁMINA LOSACERO



**LOSACERO 15**



**Especificaciones**

**Calibres:** 18\*, 20, 22 y 24\*\*  
**Ancho efectivo:** 91.5 cm (36")  
**Peralte:** 3.8 cm (1.5")  
**Presentación:** Galvanizado  
**Grado de acero:** SS37 Fy= 37 Ksi  
**Longitud máxima:** 12.20 m  
**Fabricación:** Elaborada bajo los estándares de la American National Standards Institute (ANSI) y Steel Deck Institute (SDI)

Calibre	Espesor nominal acero base Pulgadas (mm)	Peso aproximado kg/m	Peso aproximado kg/m <sup>2</sup>
18*	0.0478" (1.2141)	11.96	13.07
20	0.0359" (0.9119)	9.07	9.91
22	0.0299" (0.7595)	7.61	8.32
24**	0.0239" (0.6071)	6.15	6.72

\*Solo se fabrica bajo consulta técnica. \*\*Calibre 24 no incluido por Steel Deck Institute (SDI) para aplicación de losa compuesta. Consulta con tu ejecutiva de ventas las medidas estándar en stock, fabricaciones especiales y calibres disponibles.

**LOSACERO 25**



**Especificaciones**

**Calibres:** 18\*, 20, 22 y 24\*\*  
**Ancho efectivo:** 91.44 cm (36")  
**Peralte:** 6.3 cm (2.5")  
**Presentación:** Galvanizado  
**Grado de acero:** SS37 Fy= 37 Ksi mínimo  
**Longitud máxima:** 12.20 m  
**Fabricación:** Elaborada bajo los estándares de la American National Standards Institute (ANSI) y Steel Deck Institute (SDI)

Calibre	Espesor nominal acero base Pulgadas (mm)	Peso aproximado kg/m	Peso aproximado kg/m <sup>2</sup>
18*	0.0478" (1.2141)	11.96	13.07
20	0.0359" (0.9119)	9.07	9.91
22	0.0299" (0.7595)	7.61	8.32
24**	0.0239" (0.6071)	6.15	6.72

\*Solo se fabrica bajo consulta técnica. \*\*Calibre 24 no incluido por Steel Deck Institute (SDI) para aplicación de losa compuesta. Consulta con tu ejecutiva de ventas las medidas estándar en stock, fabricaciones especiales y calibres disponibles.