



TUBERÍA MÉCANICA CÉDULA 40

El **tubo de cédula 40** se distingue por ser un tubo de forma cilíndrica elaborado con acero al carbono con calidad estructural. Cada tubería cuenta con una cédula, la cual está relacionada con el flujo, temperatura y presión con la cual estará trabajando.

La **tubería de cédula** es fabricada en acero de alta calidad lo cual la hace maleable y de fácil doblado y roscado, mientras que el galvanizado se agrega por inmersión en caliente lo cual garantiza la uniformidad tanto interna como externa e incrementa su resistencia a la corrosión.

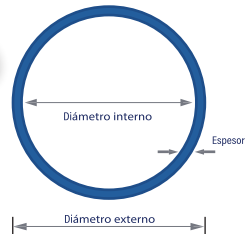
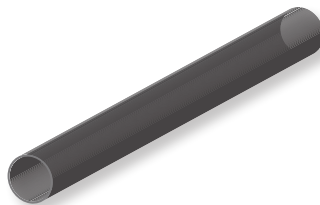


Características del producto

- » Se fabrican en largos de 6.40 m.
- » Norma de fabricación ASTM A513.

Consulta con tu ejecutivo medidas, stock, fabricaciones especiales, y acabados disponibles.

Aplicaciones



Diámetro nominal		Diámetro ext.		Calibre	Espesor		Peso	Contenido		
pulg.	mm.	pulg.	mm.		pulg.	mm.		kg/m	kg/pieza	piezas/paq.
1/2	12.70	0.840	21.34	12	0.105	2.66	1.27	8.13	91	739.65
3/4	19.5	1.050	26.67	12	0.105	2.66	1.63	10.43	91	949.31
1	25.40	1.315	33.40	10	0.135	3.42	2.53	16.19	61	987.71
1 1/4	31.75	1.660	42.16	10	0.135	3.42	3.27	20.93	37	774.34
1 1/2	38.10	1.900	48.26	10	0.135	3.42	3.79	24.26	37	897.47
2	50.80	2.375	60.33	10	0.135	3.42	4.81	30.78	37	1139.00
2 1/2	63.50	2.875	73.03	3/16"	0.188	4.77	8.03	51.39	37	1901.50
3	76.20	3.500	88.90	4	0.224	5.69	11.67	74.69	19	1419.07
4	101.60	4.500	114.30	4	0.224	5.69	15.24	97.54	19	1853.18
6	152.40	6.625	168.28	0.280"	0.280	7.11	28.24	180.74	7	1265.15

Peso teóricos sujetos a una variación de +/-5% en calibres 11 y más delgados.

Pesos teóricos sujetos a una variación de +/-10% en calibres 10 y más gruesos.