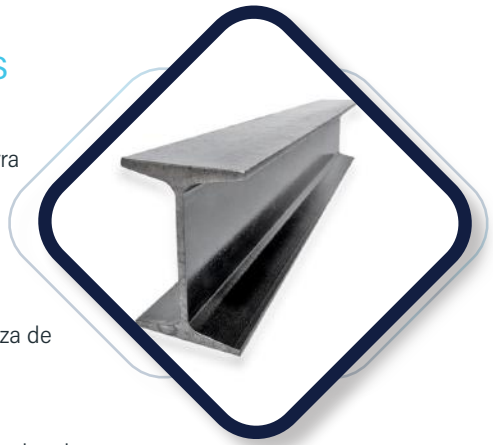


## VIGA I.P.S

La **viga IPS** es un perfil en forma de barra de acero que cuenta con curvaturas en forma de "S", este perfil estructural funciona como apoyo a las estructuras de cargas más livianas, las vigas son materiales resistentes fabricadas en acero A-36 y que se conforman por una sola pieza de acero sólido.

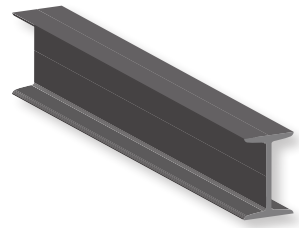


### Características del producto

- » Pesos y medidas disponibles de acuerdo a la norma ASTM A6/A 6M-07.
- » Fabricaciones en alta resistencia y grado A-36
- » Largos de 6 y 12 m.

Consulta con tu ejecutivo las medidas estándar en stock, fabricaciones especiales, acabados y medidas disponibles.

### Aplicaciones



Peralte		Peso		Patín				Alma	
d				Ancho (bf)		Espesor (tf)		Espesor (tw)	
pulgadas	mm	kg/m	lb/pie	pulgadas	mm	pulgadas	mm	pulgadas	mm
3	76.2	8.48	5.7	2.33	59.18	0.26	6.6	0.17	4.3
4	101.6	11.46	7.7	2.66	67.64	0.29	7.4	0.19	4.9
5	127.0	14.88	10.0	3.00	76.30	0.33	8.3	0.21	5.4
6	152.4	18.60	12.5	3.33	84.63	0.36	9.1	0.23	5.9
7.874	200	26.20	17.605	3.543	90.00	0.445	11.3	0.295	7.5

